

REGIONALE
2022

URBANLAND
OstWestfalenLippe

UrbanLand OstWestfalenLippe

Fachveranstaltung Mobilität

Wir gestalten
**DAS NEUE
URBAN
LAND**
OstWestfalenLippe



REGIONALE
2022

URBANLAND
OstWestfalenLippe

UrbanLand OstWestfalenLippe

Mobilität als Schlüssel für die Balance
von Stadt und Land

Wir gestalten
**DAS NEUE
URBAN
LAND**
OstWestfalenLippe

OstWestfalenLippe

Ganz oben in Nordrhein-Westfalen



6.523,2 km²
Fläche

2.054.343
Einwohner (Stand 12/2017)

1.114.200
Erwerbstätige (Stand 12/2017)

ca. 75,1 Mrd. €
Bruttoinlandsprodukt (Stand 2016)

5,3%
Arbeitslose (Stand 02/2019)

314,93
Einwohner pro qkm

7
Kreise,
kreisfreie Stadt

70
Kommunen

14
Hochschulen

Anzahl der Unternehmen

135.724
IHKs (Stand 01/2019)

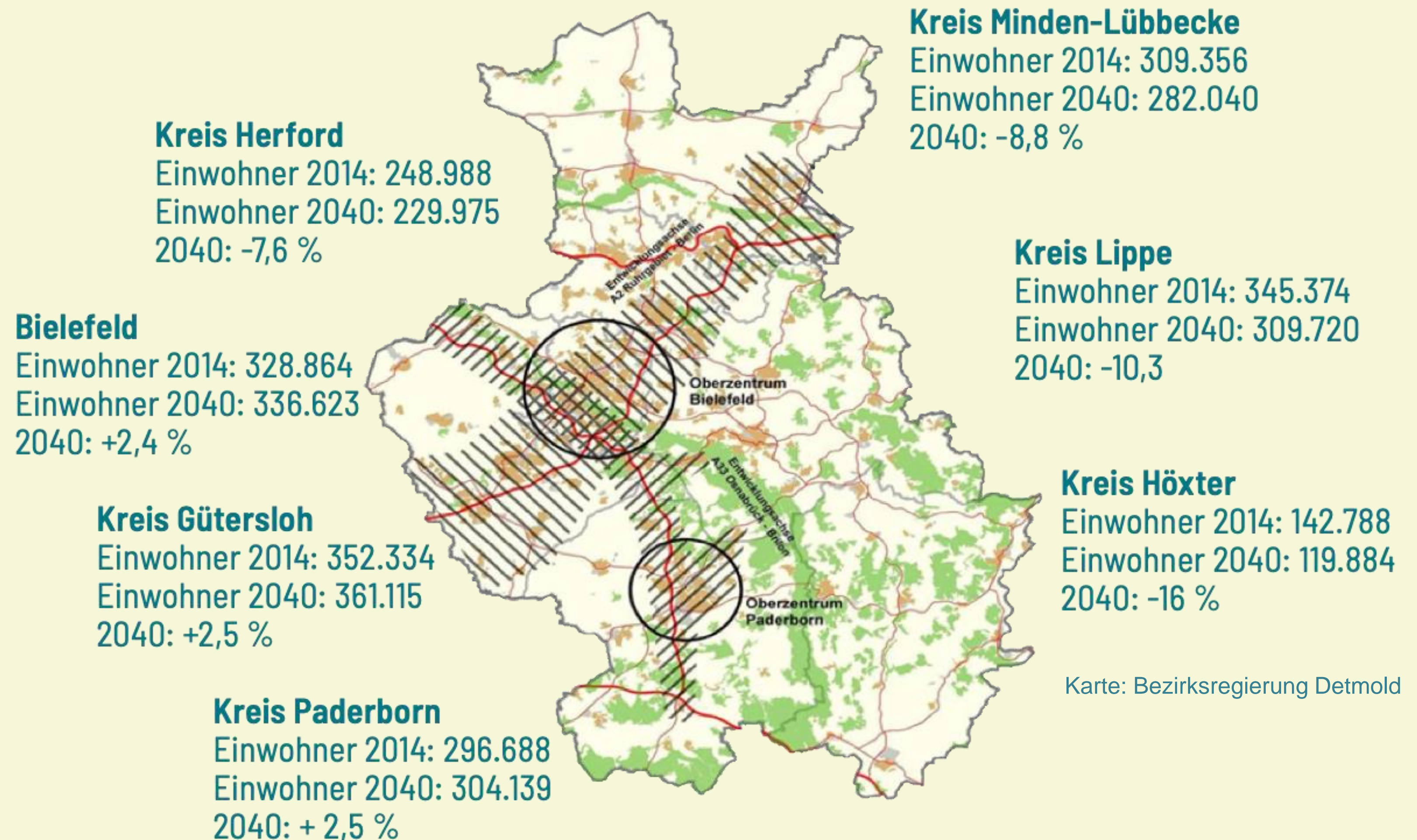
21.191
HWK (Stand 01/2019)

68.336
Studierende (Stand WS 2017/2018)

„Die Entwicklungsdynamik in OWL ist durchaus ungleich ausgeprägt.“

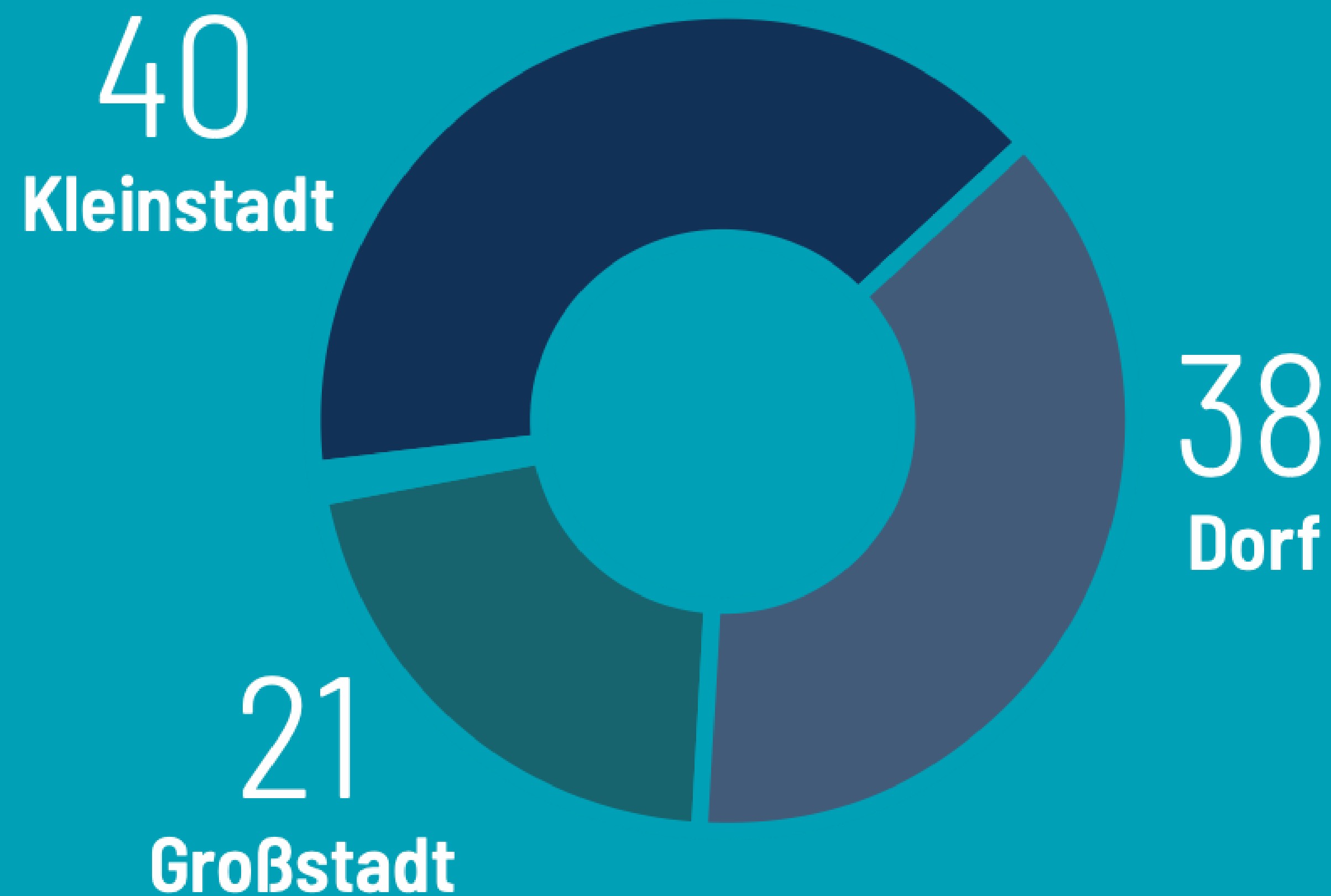
Bevölkerungsentwicklung 1.1.2014 bis 1.1.2040*

OstWestfalenLippe
Einwohner 2014: 2.024.392
Einwohner 2040: 1.943.496
2040: -4 %



Das **UrbanLand OstWestfalenLippe** ist der Ort, wo die strategische Vision der „neuen Balance von Stadt und Land“ Wirklichkeit wird. Das UrbanLand OstWestfalenLippe ist der **Ort für Menschen**, die Angebote und Möglichkeiten städtischen und großstädtischen Lebens mit den Annehmlichkeiten überschaubarer und „natürlicher“ kleinstädtischer und ländlicher Strukturen verbinden wollen. Im UrbanLand ist **Urbanität als Lebensgefühl** überall möglich, in **Stadt und Land**. Das UrbanLand ist eine weltoffene Gesellschaft, modern und innovativ, überall, dabei authentisch: Stadt ist Stadt, Dorf ist Dorf. UrbanLand bietet Rückzugsmöglichkeiten und ein Klima sozialer Wärme.

Stadt und Land sind keine Gegensätze



Megatrend Glokalisierung
Jenseits von Urbanität und Ländlichkeit

Megatrend Digitalisierung
Dezentralisierung

Megatrend Individualisierung
Erfolgsfaktor Kooperation



Die neue Balance von Stadt und Land in der polyzentrischen vernetzten Region

Gesucht werden innovative Projekte,
die das UrbanLand Wirklichkeit werden lassen

AKTIONSFELDER

QUERSCHNITTSTHEMEN / STRATEGISCHE HEBEL

Das neue Stadt Land Quartier

- Lebendige Quartiere
- Wohnen
- Gesundheit
- Kulturlandschaft
- Kultur

Die neue Mobilität

- Multimodalität
- Mobilitätsangebote
- Radverkehr
- Wirtschafts- und Güterverkehr
- Mobilitätsverständnis

Der neue Mittelstand

- Innovationskompetenz
- Unternehmertum
- Fachkräfte
- Bildung

Die neuen Kommunen ohne Grenzen

- Verwaltungskooperation
- Bürgerservice
- Arbeiten in der Verwaltung
- Grenzenloses OWL
- Grenzenloses Engagement

➔ **Digitalisierung**
Anwendung und
Instrumente

➔ **Vernetzung**
Kooperationskultur,
horizontal / vertikal

➔ **Interkommunale
Zusammenarbeit**

➔ **Mobilität und
Klimaschutz**

**REGIONALE
2022**

Gesucht werden innovative Projekte,
die das UrbanLand Wirklichkeit werden lassen

AKTIONSFELDER

Das neue Stadt Land Quartier

- Lebendige Quartiere
- Wohnen
- Gesundheit
- Kulturlandschaft
- Kultur

Die neue Mobilität

- Multimodalität
- Mobilitätsangebote
- Radverkehr
- Wirtschafts- und Güterverkehr
- Mobilitätsverständnis

Der neue Mittelstand

- Innovationskompetenz
- Unternehmertum
- Fachkräfte
- Bildung

Die neuen Kommunen ohne Grenzen

- Verwaltungskooperation
- Bürgerservice
- Arbeiten in der Verwaltung
- Grenzenloses OWL
- Grenzenloses Engagement

QUERSCHNITTSTHEMEN / STRATEGISCHE HEBEL

➔ **Digitalisierung**
Anwendung und
Instrumente

➔ **Vernetzung**
Kooperationskultur,
horizontal / vertikal

➔ **Interkommunale
Zusammenarbeit**

➔ **Mobilität und
Klimaschutz**



92 Projektideen
... davon 34 mit C-Status und 7 mit B-Status

▲ Das neue Stadt Land Quartier

- Lebendige Quartiere
- Wohnen
- Kultur
- - Kulturlandschaft
- ▲ - Gesundheit

◆ Der neue Mittelstand

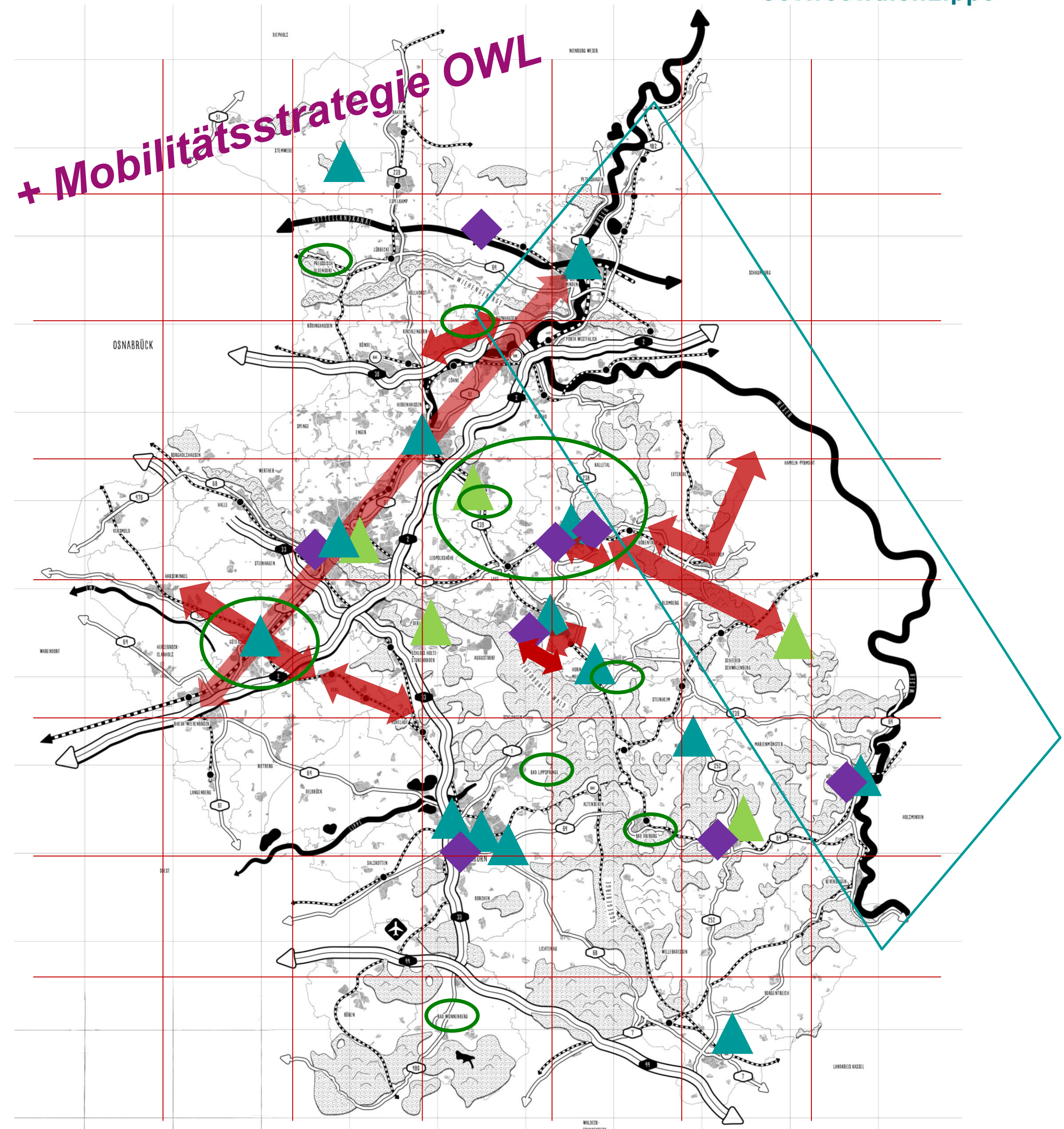
- Innovation, Wissens- und Technologietransfer
- Berufliche Bildung

○ Die neuen Kommunen ohne Grenzen

- Partnerschaftliche Verwaltungskooperationen
- Grenzenloses OWL

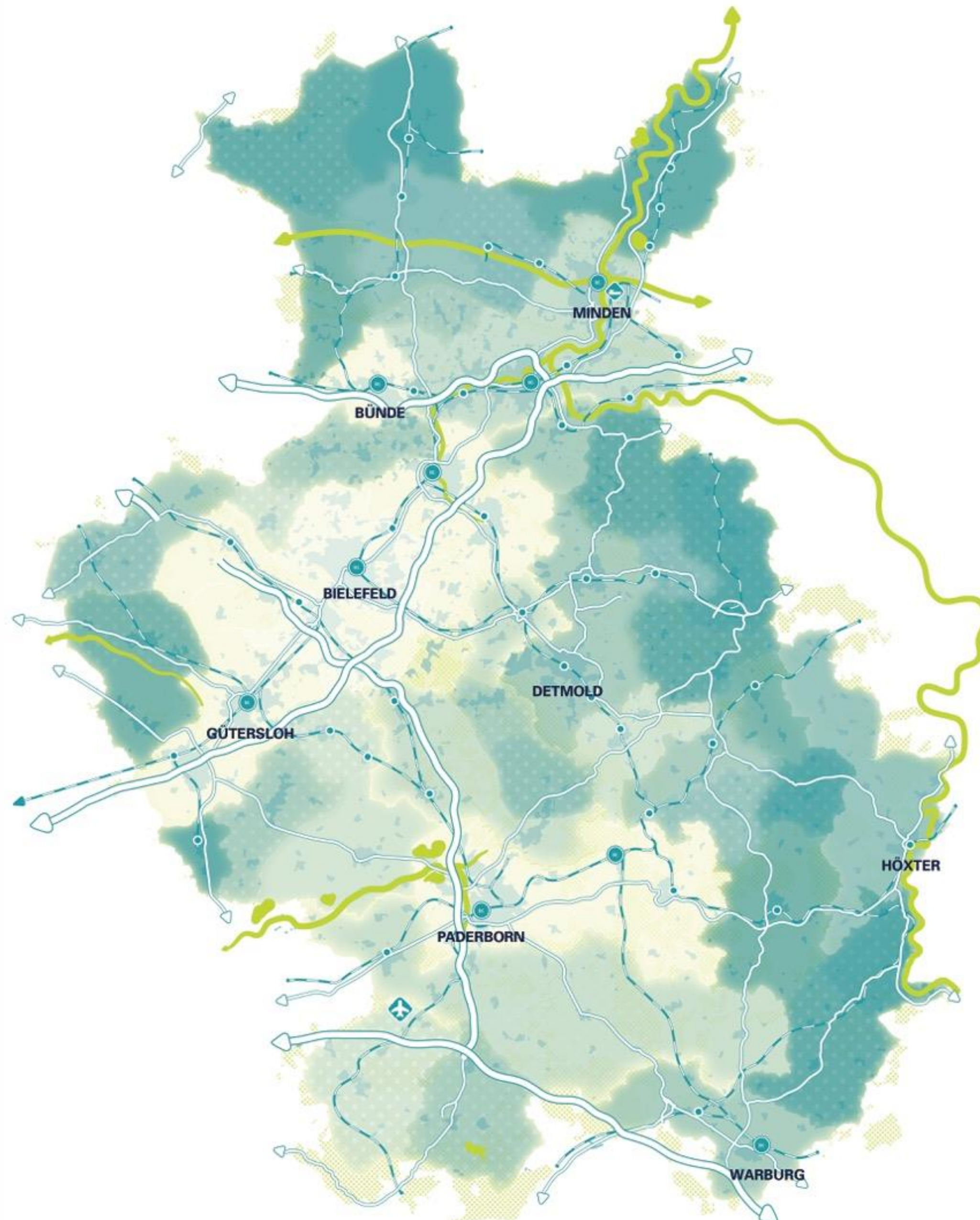
↔ Die neue Mobilität

- Bedarfsgesteuerte Mobilitätsangebote
- Multimodale Mobilitätssysteme
- Zukunftsfähige Wirtschafts- und Güterverkehre
- Radverkehr



Erreichbarkeit wichtiger Ziele innerhalb der Region

Erreichbarkeit Zentren überlagert (Urbanisten und Allrounder)



Quelle: Urban Catalyst/ Bundesamt für Katastrophen und Geodäsie

ZENTRENERREICHBARKEIT

ERREICHBARKEIT MITTELZENTREN (PKW)

> 20 min

ERREICHBARKEIT OBERZENTREN (PKW, ZUG)

> 30 min > 45 min

> 30 min > 60 min

KEIN ANSCHLUSS AN DAS SCHIENNETZ

GEMEINDEGRENZEN

AUTOBAHN

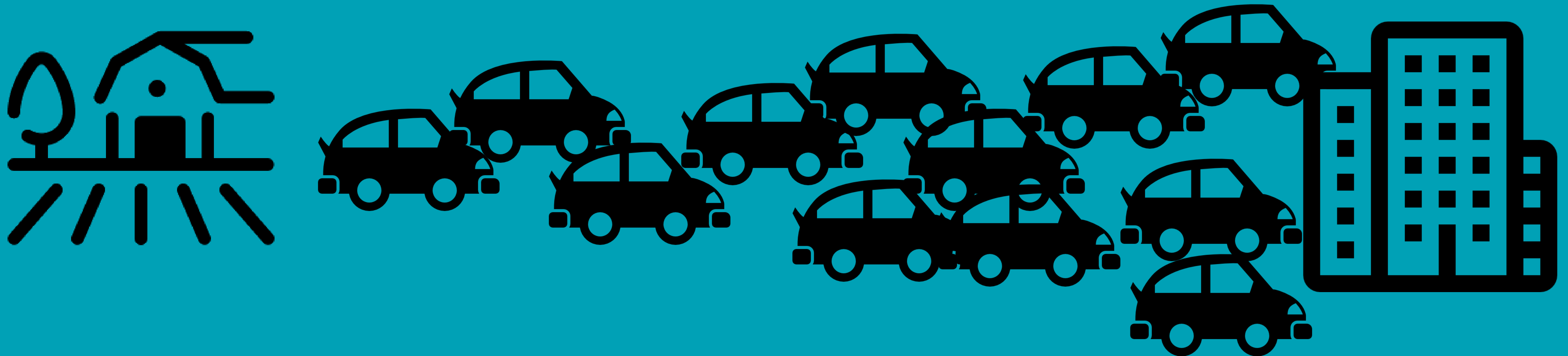
BUNDESSTRASSE

SCHIENENVERKEHR

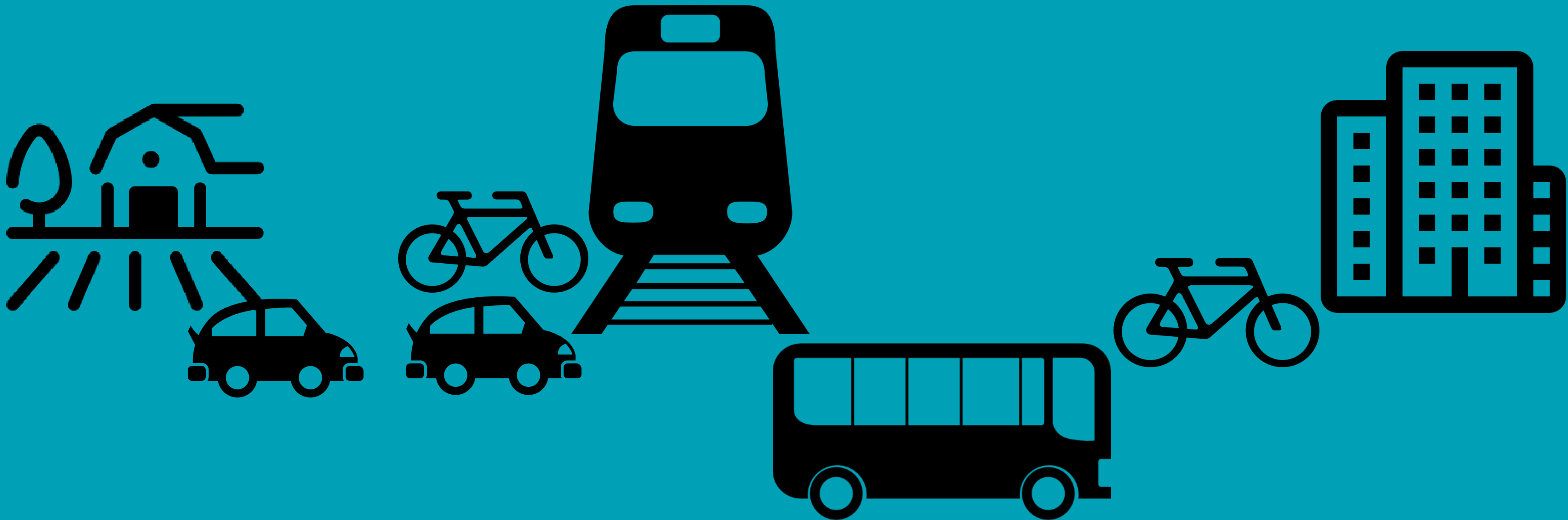
FERNVERKEHRSBHF.

BAHNHALT

REGIONALFLUGHAFEN



Wir wollen die Mobilitätskette schließen



↔ Bedarfsgesteuerte Mobilitätsangebote

- Autöpia
- AutoBahn Lemgo-Rinteln
- Future Rail
- Last Mile (Lemgo)
- Mobilitätsplattform OWL
- Attraktive Bus- und Bahntarife

↔ Multimodale Mobilitätssysteme

- TWE-Strecke
- Multimodal Hub
- Multimodales Mobilitätskonzept Lippe
- E-Car-Sharing

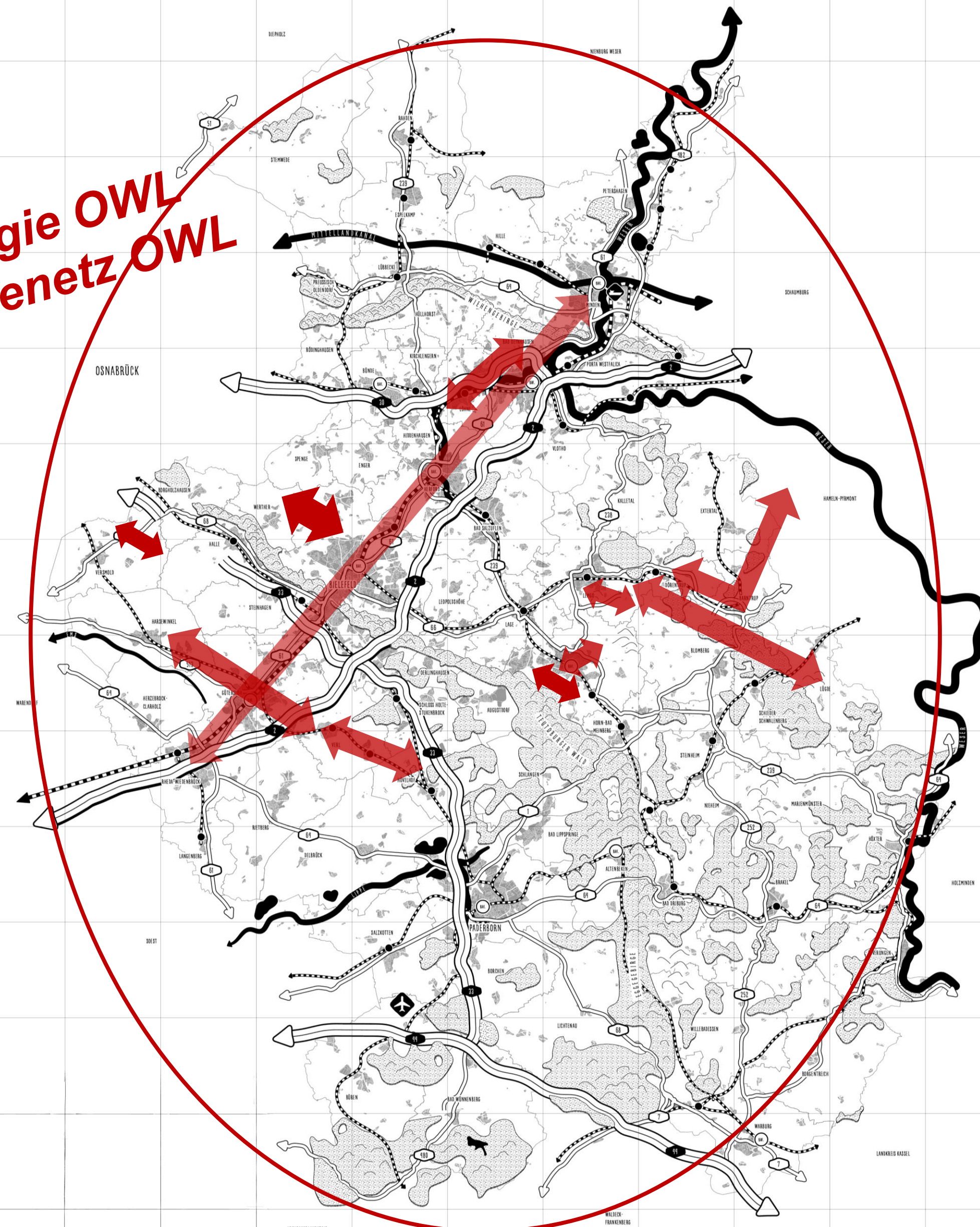
↔ Zukunftsfähige Wirtschafts- und Güterverkehre

- City Logistik, Detmold

↔ Radverkehr

- Radschnellweg OWL 2.0
- Radverkehrswegenetz OWL

+ Mobilitätsstrategie OWL
+ Radverkehrswegenetz OWL



Eine Strategie für OWL + gute Projekte

Mobilität über Grenzen denken

Mobilität gemeinsam gestalten

Region stark machen für Mobilität

= Rahmen für zukünftige Mobilität in OWL

Mitglieder des Beirats

Institution	Vorname	Name
IHK Ostwestfalen zu Bielefeld	Daniela	Becker
moBiel GmbH	Cornelia	Christian
nph – Nahverkehrsverbund Paderborn/Höxter	Dr. Ulrich	Conradi
Landesbetrieb Straßenbau NRW/Sauerland-Hochstift	Jelena	Delic
Bezirksregierung Detmold	Michael	Ganninger
Kreis Minden-Lübbecke/f. d. Kreise in OWL	Oliver	Gubela
ADFC Kreisverband Lippe e. V.	Werner	Kloppmann
Zweckverband Nahverkehr Westfalen-Lippe (NWL)	Joachim	Künzel
Landesbetrieb Straßenbau NRW/Ostwestfalen-Lippe	Andreas	Meyer
KVG Lippe – Kommunale Verkehrsgesellschaft Lippe mbH	Achim	Oberwöhrmeier
mhv – Minden-Herforder Verkehrsgesellschaft mbH	Achim	Overath
Radverkehr (Kreis Paderborn)	Michael	Rüngeler
VVOWL – Verkehrsverbund Ostwestfalen-Lippe	Frank	Scheffer
Technische Hochschule Ostwestfalen-Lippe	Prof. Dr-Ing. Stefan	Witte

URBANLAND

OstWestfalenLippe

REGIONALE
2022

Die REGIONALE 2022 wird gefördert durch:



Bundesministerium
des Innern, für Bau
und Heimat



STÄDTEBAU-
FÖRDERUNG

von Bund, Ländern und
Gemeinden

Ministerium für Heimat, Kommunales,
Bau und Gleichstellung
des Landes Nordrhein-Westfalen



Vielen Dank für Ihre
Aufmerksamkeit.

Hinweis

Nur zum internen Gebrauch. Weitergabe und Vervielfältigung (auch auszugsweise) sind lediglich mit schriftlicher Einwilligung der OWL GmbH zulässig. Dieses Dokument ist Teil einer Präsentation und ohne die mündliche Erläuterung unvollständig. Soweit Fotos, Graphiken und andere Abbildungen zu Layoutzwecken oder als Platzhalter verwendet wurden, für die keine Nutzungsrechte für einen öffentlichen Gebrauch vorliegen, kann jede Wiedergabe, Vervielfältigung oder gar Veröffentlichung Ansprüche der Rechteinhaber auslösen. Wer diese Unterlage ganz oder teilweise in welcher Form auch immer weitergibt, vervielfältigt oder veröffentlicht, übernimmt das volle Haftungsrisiko gegenüber den Inhabern der Rechte, stellt die OWL GmbH von allen Ansprüchen Dritter frei und trägt die Kosten der ggfs. notwendigen Abwehr solcher Ansprüche durch die OWL GmbH.